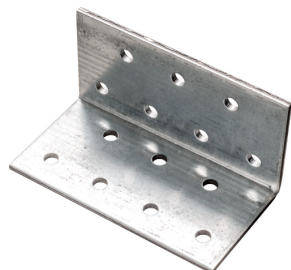


D-KP Vinclu perforat cu laturi egale

Vinclu utilizat în cadrul construcțiilor din lemn pentru fixarea și consolidarea îmbinărilor unghiulare



Aprobări și Rapoarte

- ETA-12/0523



Informații despre produs

Caracteristici

- Utilizat ca element de legătură în cadrul construcțiilor din lemn
- Grosimea plăcii metalice: 2,5 mm
- Fabricată din oțel cu strat de zinc galvanizat pentru o rezistență sporită la coroziune
- Grosimea protecției anticorozive de minimum 8μm

Aplicații

- Construcții din lemn
- Garduri din lemn
- Suporturi pentru glafuri
- Armarea rafturilor din lemn
- Corniere de întărire
- Chioșcuri, case de lemn, foișoare, hale

Material de bază

Informații tehnice

- Chereștea

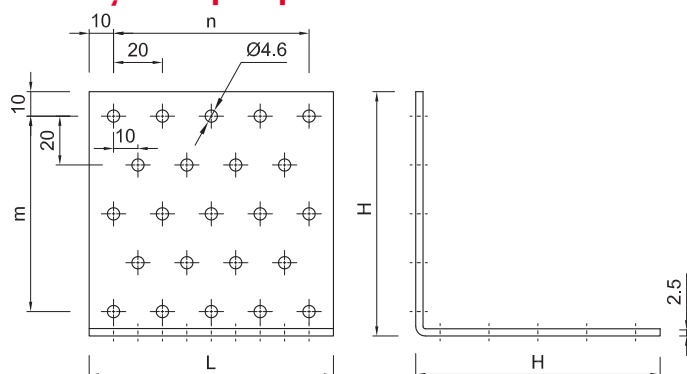
De asemenea, potrivit pentru utilizare în:

- Placă aglomerată
- Placaj

Ghid de instalare

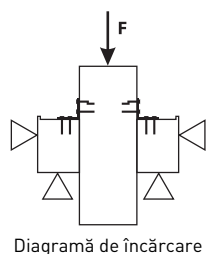
1. Alegeți dimensiunea potrivită a elementului de îmbinare.
2. Setezi elementul de îmbinare în locul și poziția solicitate.
3. Fixați elementul de îmbinare folosind cuie de ancorare sau șuruburi adecvate.
4. Asezați un alt element de îmbinare și fixați-l în siguranță.

Informații despre produs



Cod produs	Dimensiuni conector		Număr găuri		
	Dimensiuni		pe rândul n	pe rândul m	Ø4.6
	H	L			
	[mm]				
D-KP-444	40	40	2	2	2 x 3
D-KP-446	40	60	3	2	2 x 5
D-KP-448	40	80	4	2	2 x 7
D-KP-4410	40	100	5	2	2 x 9
D-KP-664	60	40	2	3	2 x 5
D-KP-665	60	50	3	3	2 x 8
D-KP-666	60	60	3	3	2 x 8
D-KP-668	60	80	4	3	2 x 11
D-KP-6610	60	100	5	3	2 x 14
D-KP-884	80	40	2	4	2 x 6
D-KP-886	80	60	3	4	2 x 10
D-KP-888	80	80	4	4	2 x 14
D-KP-8810	80	100	5	4	2 x 18
D-KP-114	100	40	2	5	2 x 8
D-KP-116	100	60	3	5	2 x 13
D-KP-118	100	80	4	5	2 x 18
D-KP-1110	100	100	5	5	2 x 23
D-KP-1112	100	120	6	5	2 x 28
D-KP-1114	100	140	7	5	2 x 33

Date performanță de bază



Product Code	Rezistență la încărcare		
	Caracteristici	Design	Recomandat
	[kN]	[kN]	[kN]
D-KP-444	3.58	1.20	0.90
D-KP-446	3.58	1.20	0.90
D-KP-448	3.58	1.20	0.90
D-KP-4410	3.58	1.20	0.90
D-KP-664	3.49	1.10	0.80
D-KP-665	3.49	1.10	0.80
D-KP-666	3.49	1.10	0.80
D-KP-668	20.79	6.80	4.90
D-KP-6610	20.79	6.80	4.90
D-KP-884	13.30	4.30	3.00
D-KP-886	13.30	4.30	3.00
D-KP-888	13.30	4.30	3.00
D-KP-8810	13.30	4.30	3.00
D-KP-114	6.16	2.00	1.40

Date performanță de bază

Product Code	Rezistență la încărcare		
	Caracteristici	Design	Recomandat
	[kN]	[kN]	[kN]
D-KP-116	6.16	2.00	1.40
D-KP-118	6.16	2.00	1.40
D-KP-1110	6.16	2.00	1.40
D-KP-1112	6.16	2.00	1.40
D-KP-1114	6.16	2.00	1.40

Date tehnice

Cod produs	Dimensiuni conector		Cantitate [buc]			Greutate [kg]			Coduri de bare
	Dimensiuni [mm]		Cutie	Exterior	Palet	Cutie	Exterior	Palet	
D-KP-444 ¹⁾	40	40	120	120	12960	7.2	7.2	811.5	5906675494425
D-KP-446 ¹⁾	40	60	70	70	7560	6.3	6.3	710.4	5906675494623
D-KP-448 ¹⁾	40	80	60	60	6480	7.6	7.6	850.4	5906675494722
D-KP-4410 ¹⁾	40	100	50	50	4500	7.5	7.5	705.0	5906675494821
D-KP-664 ¹⁾	60	40	80	80	8640	7.2	7.2	805.0	5906675496429
D-KP-665 ¹⁾	60	50	40	40	6000	4.7	4.7	730.2	5906675496528
D-KP-666 ¹⁾	60	60	50	50	7250	6.8	6.8	1010.9	5906675496627
D-KP-668 ¹⁾	60	80	40	40	4000	7.2	7.2	744.8	5906675496825
D-KP-6610 ¹⁾	60	100	30	30	3240	6.5	6.5	727.6	5906675496023
D-KP-884 ¹⁾	80	40	60	60	5750	7.2	7.2	722.9	5906675498423
D-KP-886 ¹⁾	80	60	40	40	4320	7.3	7.3	818.0	5906675498621
D-KP-888 ¹⁾	80	80	30	30	3240	7.2	7.2	805.0	5906675498829
D-KP-8810 ¹⁾	80	100	20	20	2160	5.9	5.9	671.1	5906675498027
D-KP-114 ¹⁾	100	40	40	40	4320	6.1	6.1	684.5	5906675490427
D-KP-116 ¹⁾	100	60	30	30	3240	6.7	6.7	755.8	5906675490625
D-KP-118 ¹⁾	100	80	20	20	2250	5.9	5.9	694.7	5906675490823
D-KP-1110 ¹⁾	100	100	20	20	2160	7.3	7.3	813.2	5906675490021
D-KP-1112 ¹⁾	100	120	20	20	1400	9.2	9.2	674.0	5906675490120
D-KP-1114 ¹⁾	100	140	20	20	1400	10.4	10.4	760.8	5906675490229

1) ETA-12/0523